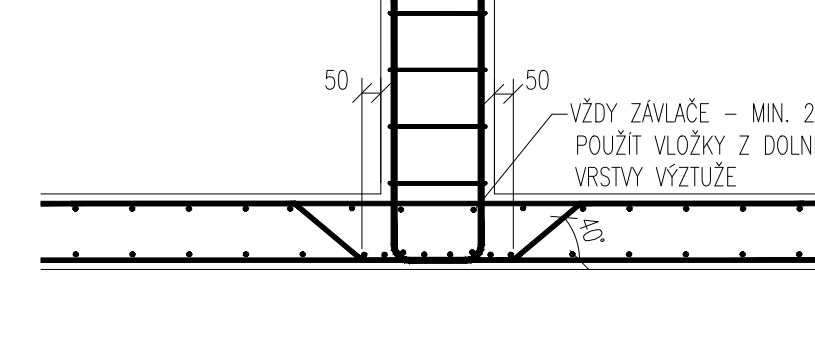
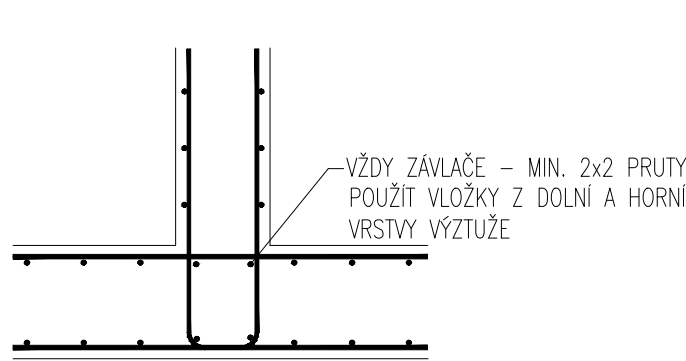
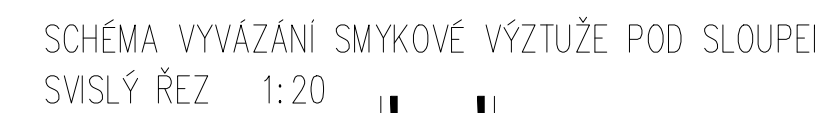
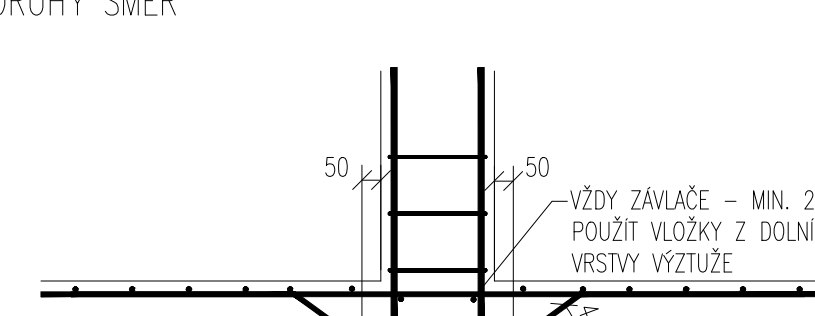
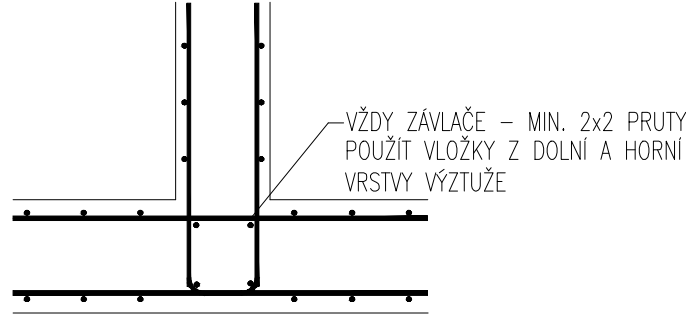


BETON C30/37 - XC1
OCEL B500 B

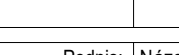


DRUHÝ SMĚR



Ø výztuže (mm)	10	12	14	16
hmotnost (kg)	8302	2794	1270	821
celková hmotnost (kg)	13187			

Tato dokumentace
slouží jako podklad k zadávací dokumentaci pro výběr zhotovitele

OBSAH ZPRÁVY Přízeňské městské dopravní podniky		Přízeňské městské dopravní podniky, a.s. Denisova nábřeží 820/12 301 00 Přízeň - Východní Předměstí	
společnosti MÚP a MMD - Vozovna Stousová, společnost s r.o. METROPOLPROJEKT Praha a.s. nám. I. P. Pavlova 217/86 120 00 Praha 2 tel.: +420 296 154 105  www.metroprojekt.cz		společnost z.s. M MacDonald CS, spol. s r.o. Národní 984/15 110 00 Praha 1 tel.: +420 221 412 800 MOTT MACDONALD www.mottmac.com	
Ing. Jan Kočí tel. 296 154 101 Signet DPS		Podpis: _____ Název a ořídění: _____ REKONSTRUKCE VOZOVNY SLOVANY Přízeň, Slovanská alej 35	
Zpracovávatel a jeho: 		Název (je-li dle): E. Stavební část - Stavební soubory SOD III Provozno-administrativní budova (PAB) E.1 <i>E.1 Objekty pozemních staveb</i>	
Na Výhledové 206/54, 190 00 Praha 9 tel. 795 535 479, www.agile-cs.cz		Konsolidující organizace: 	
Ověřovatel a jeho:  Jan Tomáš, MSc CEng Výkonný zástupce: Jiří Benk		Podpis: _____ Název: _____ Datum: 11/2019	
Start plán Tisk 15.04.2019	V2020/2038 Město: _____ Datum: 15.04.2019	Cód: 19 7246 006 07 03 02	Znění: - Ořídění: 014